

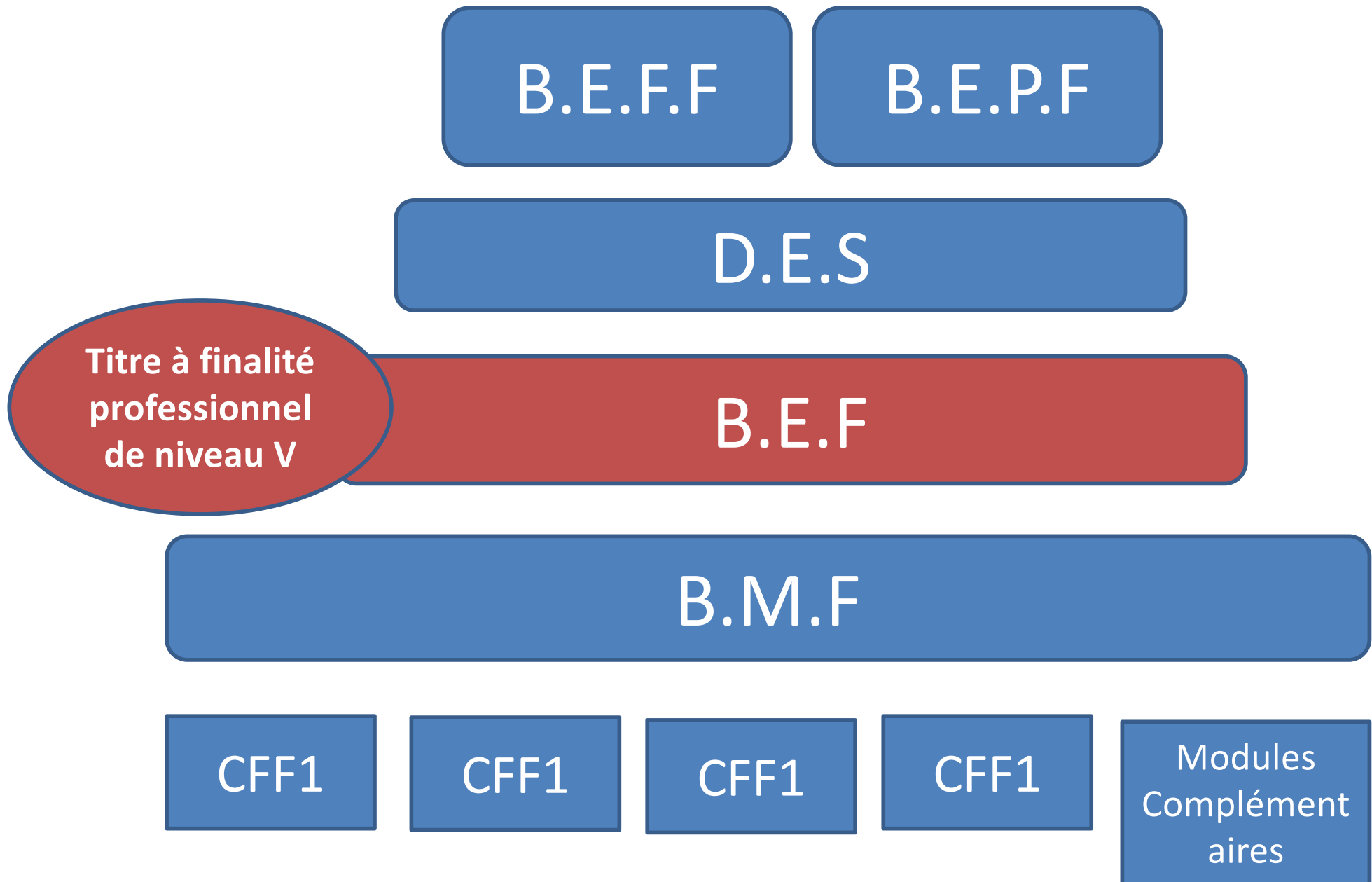
# BIENVENUE



## PRESENTATION DU BEF ANTILLES GUYANE



# 1. Place du BEF dans le cursus de Formation



# Le BEF : premier diplôme d'entraîneur



## Les contenus majeurs

- Connaissance du jeu : des phases aux principes de jeu et les conditions de leur efficacité.
- Spécialiste des méthodes pédagogiques.
- PA et Programmation de l'entraînement.
- Connaissance de soi.

**Entraîneur R1  
NU19 et NU17**

Volume horaire:

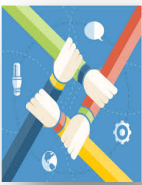
- Formation
- MSP
- Alternance: formation – MSP club

## Processus de formation

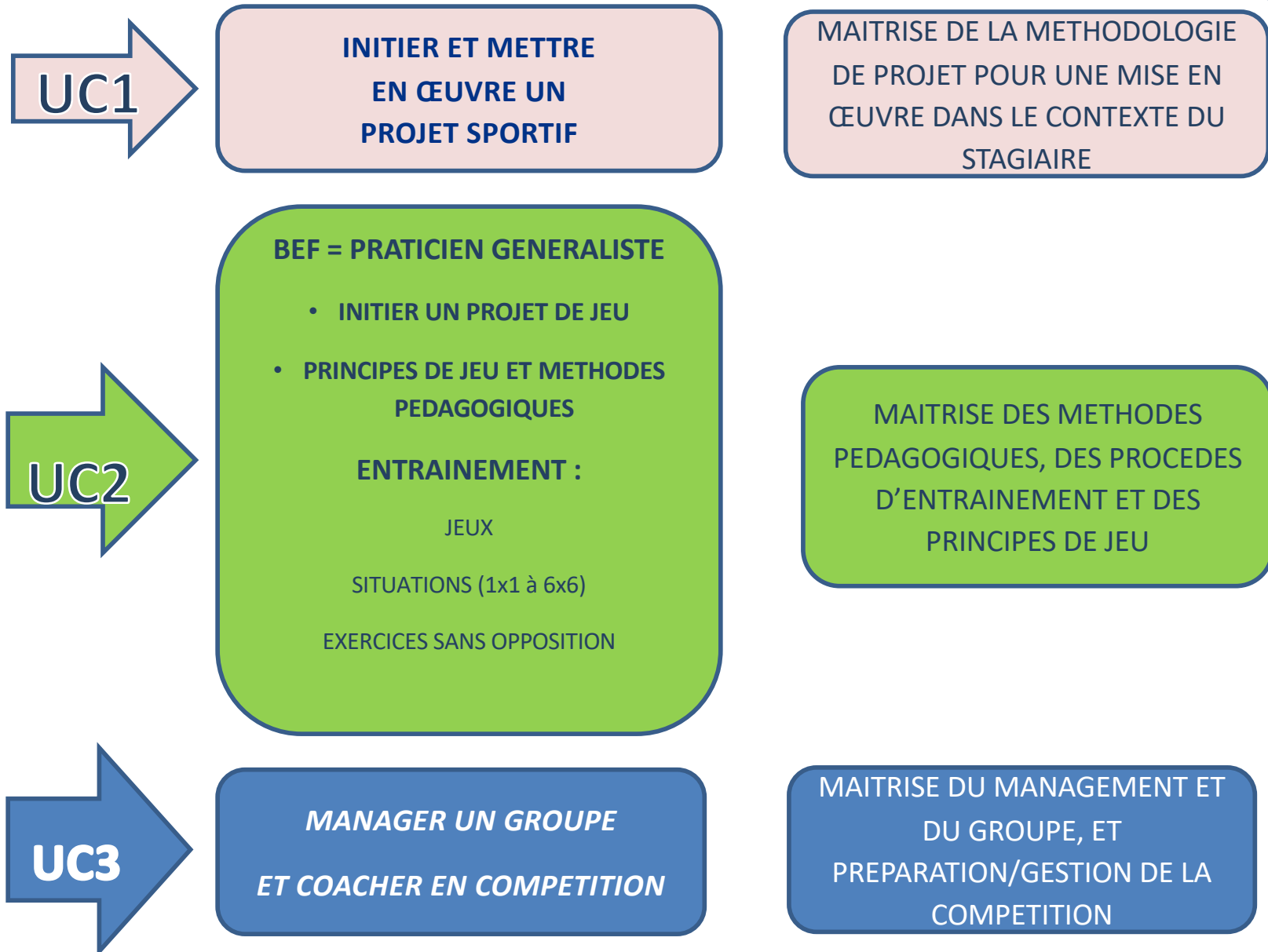
- Appropriation des compétences en contexte ( MSP-Maitre de stage- Tutorat).
- Climat de formation propice à la transformation (Dynamique de groupe – interactivité – formation par des pairs)
- Pratique réflexive.

## 2. La formation

<b>CONTENU DE FORMATION</b>	<b>VOLUME HORAIRE</b>
<b>Tests de sélection et positionnement</b>	<b>15h</b>
<b>UC1</b>	<b>54h</b>
<b>UC2</b>	<b>141h</b>
<b>UC3</b>	<b>33h</b>
<b>Mise en situation professionnelle</b>	<b>360h</b>
<b>FOAD</b>	<b>45h</b>
<b>Certification</b>	<b>24h</b>
<b>TOTAL</b>	<b>672h</b>



# Les 3 Unités Capitalisables



# UC1

Unités de Formation	Éléments de contenu (vision générale)
<p style="text-align: center;"><b>UC1</b></p> <p style="text-align: center;"><b>EC de mettre en œuvre un projet sportif dans un club ou une structure de football</b></p>	<p><b>MODULE 1 : Le projet sportif</b></p> <ul style="list-style-type: none"><li>○ Diagnostic</li><li>○ Définition des objectifs</li><li>○ Formalisation du projet</li><li>○ Moyens d'action</li><li>○ Evaluation et suivi du projet en club</li></ul>
	<p><b>MODULE 2 : L'analyse des pratiques</b></p> <p>Suivi de l'alternance</p> <ul style="list-style-type: none"><li>○ Accueil, bilan et feuilles de route et FOAD</li><li>○ Suivi des rapports de stage, des fiches de liaison</li></ul> <p>La réflexivité</p> <ul style="list-style-type: none"><li>○ Analyses des pratiques professionnelles</li></ul>
	<p><b>MODULE 3 : L'environnement institutionnel et juridique</b></p> <p>Autres thématiques</p> <ul style="list-style-type: none"><li>○ L'environnement, le contexte : partenaires de l'AS</li><li>○ L'organisation du sport et du football en France</li><li>○ Réglementations et statuts FFF</li><li>○ Les politiques techniques FFF</li><li>○ Football et société</li><li>○ L'éducateur dans le club</li></ul>

# UC2

Unités de Formation	Éléments de contenu (Modules de formation)
<p style="text-align: center;"><b>UC2</b></p> <p><b>EC d'entraîner en sécurité, une équipe de niveau régional et de niveau national de jeune.</b></p>	<p><b>MODULE 4 : (20h45)</b></p> <p><b>La connaissance du football et du pratiquant.</b></p> <ul style="list-style-type: none"><li>○ Les facteurs de la performance</li><li>○ Connaissance du pratiquant</li><li>○ Les grands systèmes Les bases physiologiques de l'activité</li><li>○ Les bases de la bio-mécanique et renforcement musculaire</li><li>○ La périodisation de l'entraînement</li><li>○ Les outils d'évaluation</li><li>○ La préparation invisible</li></ul>
	<p><b>MODULE 5 : (90h)</b></p> <p><b>L'entraînement</b></p> <ul style="list-style-type: none"><li>○ Les méthodes pédagogiques</li><li>○ Les constantes pédagogiques</li><li>○ Les procédés d'entraînement</li><li>○ Construction de séances</li><li>○ Mise en situation pédagogique</li><li>○ Préparation intégrative</li></ul>

# UC3

Unités de Formation	Éléments de contenu (vision générale)
<p style="text-align: center;"><b>UC 3</b></p> <p style="text-align: center;"><b>EC de diriger une équipe de niveau régional et de niveau national jeunes</b></p>	<p><b>MODULE 6 : (61h15)</b></p> <p><b>Préparation et gestion de la compétition</b></p> <ul style="list-style-type: none"><li>○ La logique interne</li><li>○ Du projet de jeu à l'entraînement</li><li>○ Les principes et animation de jeu</li><li>○ La technique en football</li><li>○ La stratégie</li><li>○ Observation de match et le coaching</li></ul>
	<p><b>MODULE 7 : (11h15)</b></p> <p><b>Le management d'un groupe de joueurs</b></p> <ul style="list-style-type: none"><li>○ Les bases du mental</li><li>○ La motivation</li><li>○ Gestion des émotions</li><li>○ La cohésion</li><li>○ La communication</li><li>○ Impact mental et spécificité et évaluation</li></ul>
	<p><b>MODULE 8 : (5h15)</b></p> <p><b>La connaissance de soi</b></p> <ul style="list-style-type: none"><li>○ Mieux se connaître pour mieux entraîner</li><li>○ Des préférences aux compétences</li></ul>



## Les unités de formation

## La mise en situation professionnelle

## Les modes de certification

### TESTS DE SELECTION POSITIONNEMENT

#### -UC1 > 47h

EC de mettre en œuvre le projet sportif dans un club ou une structure de football

#### - UC2 > 144h

EC d'entraîner, en sécurité, une équipe de niveau régional et de niveau national de jeunes

#### - UC3 > 37h

EC de diriger une équipe de niveau régional et de niveau national jeunes.

#### -FOAD > 60h

-MODULE ARBITRAGE >16h  
(pour les non titulaires)

#### -Stage Club > 360h

**260h sur l'équipe encadrée  
100h sur le projet sportif (*dont 19h sur l'arbitrage pour les non titulaires*)**

#### Club FIFA :

Validé par le DTN

2 entraînements + match ( 1 ent. = 3h et 1 match = 4h)

A partir U15 (niveau Reg – National – 1<sup>er</sup> niveau dptal Seniors) + SSS

#### UC1

Le candidat présente, oralement, son projet sportif à destination d'un club ou d'une structure de niveau régional seniors ou national jeunes.

L'évaluation se compose de :

- 30' maximum de présentation
- 15' maximum d'entretien avec le jury

#### UC2

UC2-1 : Le stagiaire présente, oralement, son cahier d'entraînement, et propose une analyse des problématiques rencontrées lors du stage pratique de mise en situation professionnelle à un niveau régional seniors ou national jeunes.

L'évaluation se compose de :

- 30' maximum de présentation
- 15' maximum d'entretien avec le jury

UC2-2 : Le stagiaire conduit une séance d'entraînement en sécurité, à destination d'une équipe de niveau « régional seniors » ou « national jeunes ».

L'évaluation se compose de :

- L'animation d'une séance de 1h30' maximum
- 20' maximum d'entretien avec le jury

#### UC3

UC3-1 : Le stagiaire présente, oralement, l'analyse d'un projet de jeu à destination d'une équipe de niveau « régional seniors » ou « national jeunes ».

L'évaluation se compose de :

- 20' maximum de présentation
- 15' maximum d'entretien avec le jury

UC3-2 : Le candidat présente oralement l'analyse critique et comparative de son coaching d'au moins 3 matchs durant une compétition de niveau régional seniors ou de niveau national jeunes.

L'évaluation se compose de :

- 30' maximum de présentation
- 15' maximum d'entretien avec le jury

# 3. Les productions du candidats

- Construction d'un projet sportif détaillé
- Elaboration d'un cahier d'entraînement détaillé (cf. PP le cahier d'entraînement)
- Formalisation d'un projet de jeu, et du cahier de matchs
- Répondre aux multiples commandes entre les sessions

*Les productions devront être conçues sur format numérique et papier.*



### 3. Le calendrier de formation Antilles-Guyane

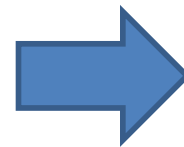
Processus	Dates	Horaires	Lieu
Tests d'entrée 8h	17 juin 2020	7h à 16h	Solidarité Scolaire
Positionnement 16h	25 et 26 juin 2020	7h à 18h	Solidarité Scolaire
Session 1 35h en Centre Internat obligatoire	Lun7 au ven11 sept	7h à 22h	CREPS Guadeloupe
Session 2 en ligue 17,5h	Lun 19 au mer 21 oct	7h à 18h	Solidarité Scolaire
Session 3 35h en Centre Internat obligatoire	Lun16 au ven20 nov	7h à 22h	Martinique
Session 4 en ligue 17,5h	Lun 7 au mer 9 déc	7h à 18h	Solidarité Scolaire
Session 5 35h en Centre Internat obligatoire	Lun 11 au ven 15 jan	7h à 22h	Guyane
Session 6 en ligue 17,5h	Lun 8 au mer 10 fév	7h à 18h	Solidarité Scolaire
Session 7 35h en Centre Internat obligatoire	Lun22 au ven 26 mars	7h à 22h	CREPS Guadeloupe
Session 8 en ligue 17,5h	Lun 19 au mer 21 avr	7h à 18h	Solidarité Scolaire
Session 9 35h en Centre Certification	Lun 11 au ven13 mai	7h à 19h	CREPS Guadeloupe

# Le coût pédagogique de la formation



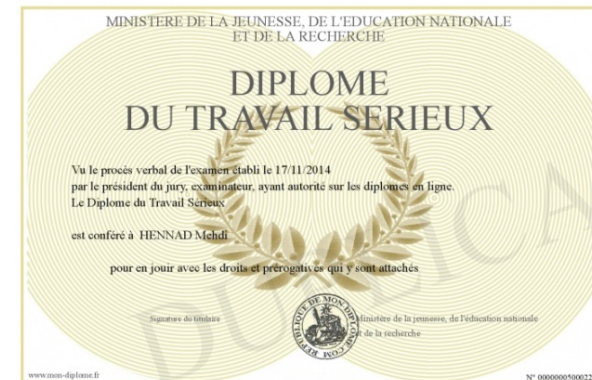
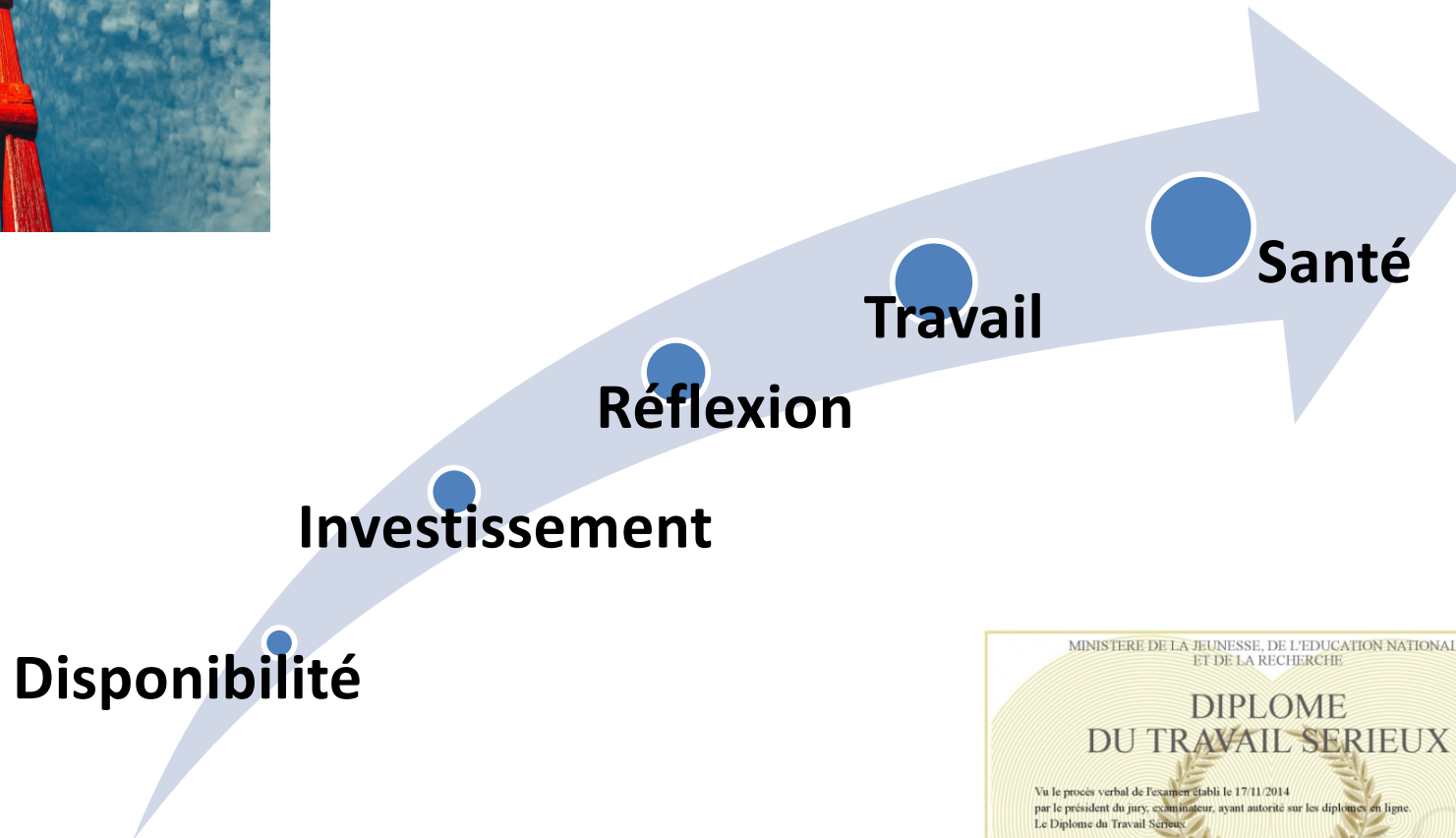
2 936 €

**FRAIS  
ANNEXES PRIS  
EN CHARGE  
PAR LA FFF**



Déplacements  
Martinique et  
Guyane  
Et Hébergement

# Qualités requises





Fin de la  
présentation